



ČD-TELEMATIKA

SŽDC s.o., Stavební správa východ
Ing. Petr Tichý
Nerudova 773/1
779 00 Olomouc

Číslo jednací 1201906606

Datum 16.4.2019

Vyřizuje Stanislav Hrbek

telefon +420 724 644 050

e-mail Stanislav.Hrbek@cdt.cz

Věc: Souhrnné stanovisko k existenci komunikačního vedení a zařízení ve správě ČD - Telematika a.s. ke sloučenému územnímu a stavebnímu řízení.

Název stavby: Zvýšení stability skalních masivů v km 333,500-335,340 v úseku Řečany nad Labem-Záboří nad Labem, 2.kolej

Při realizaci výše uvedené stavby **NEDOJDE** ke styku se sítí elektronických komunikací, která je chráněna ochranným pásmem dle §102 zák. č. 127/2005 Sb., o elektronických komunikacích.

Toto vyjádření platí pouze pro dokumentaci ověřenou společností ČD - Telematika a.s. a pro rozsah prací na ní vyznačených.

Vyjádření je platné pouze pro zájmové území vyznačené žadatelem včetně důvodu stanoveného žadatelem.

Vyjádření pozbývá platnosti dne 16.4.2021

ČD - Telematika a.s.
Pernerova 2819/2a
130 00 Praha 3



ČD - Telematika a.s.

Servis kabelových sítí Praha
skupina ochrany a dokumentace
Pod Táborem 369/8a, 190 00 Praha 9
DIČ: CZ61459445
Tel.: +420 972 253 495
cdt@cdt.cz, www.cdt.cz

www.cdt.cz

ČD - Telematika a.s. | akciová společnost | Korespondenční adresa Pod Táborem 369/8a | 190 00 Praha 9 | tel.: +420 972 225 555

Sídlo společnosti Pernerova 2819/2a | 130 00 Praha 3 | IČ 61459445 | DIČ CZ61459445 | Vedená u Městského soudu v Praze, spisová značka B 8938

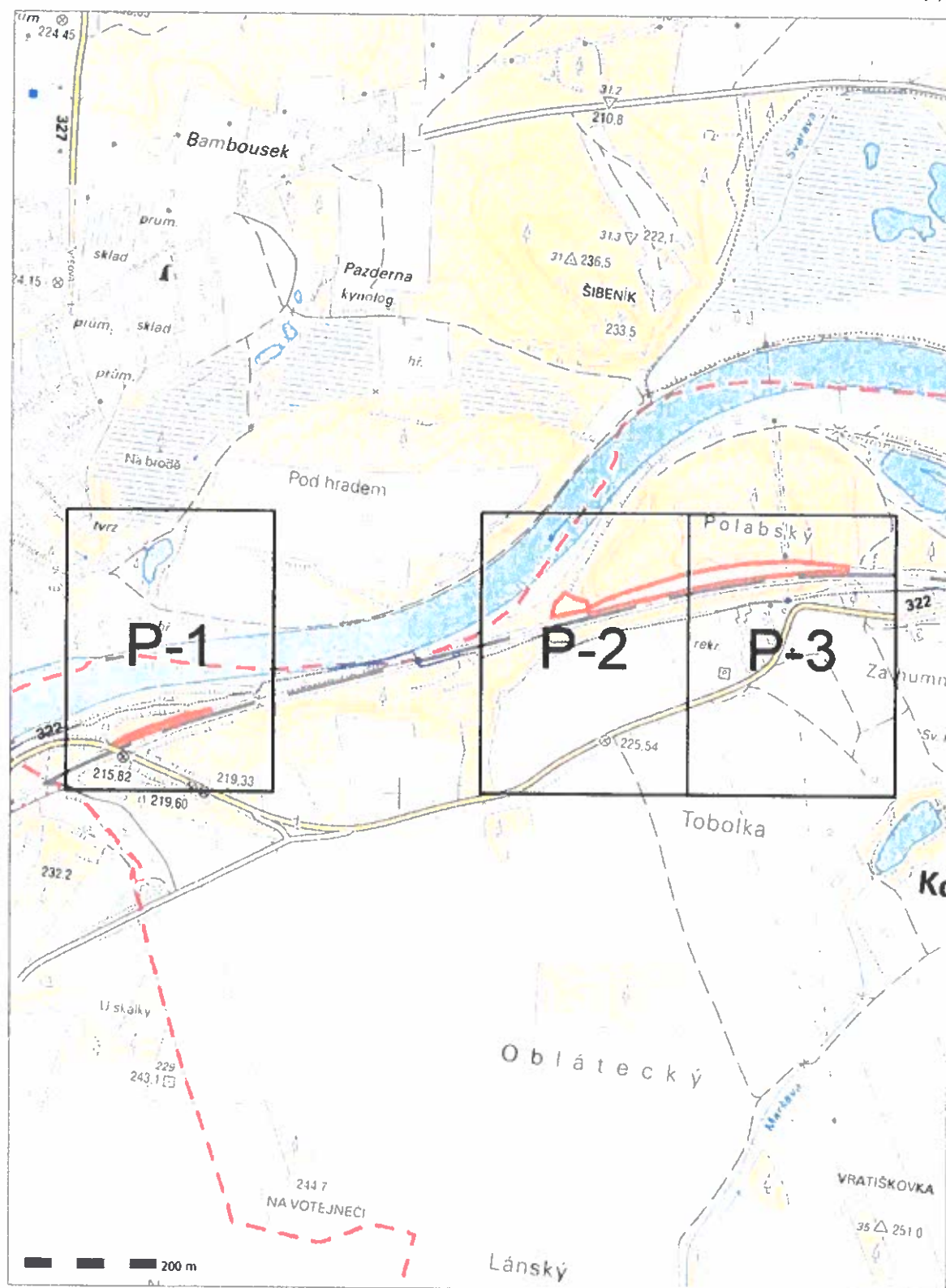


ČD-TELEMATIKA

Příloha k vyjádření číslo jednací: 1201906606

Přehledka

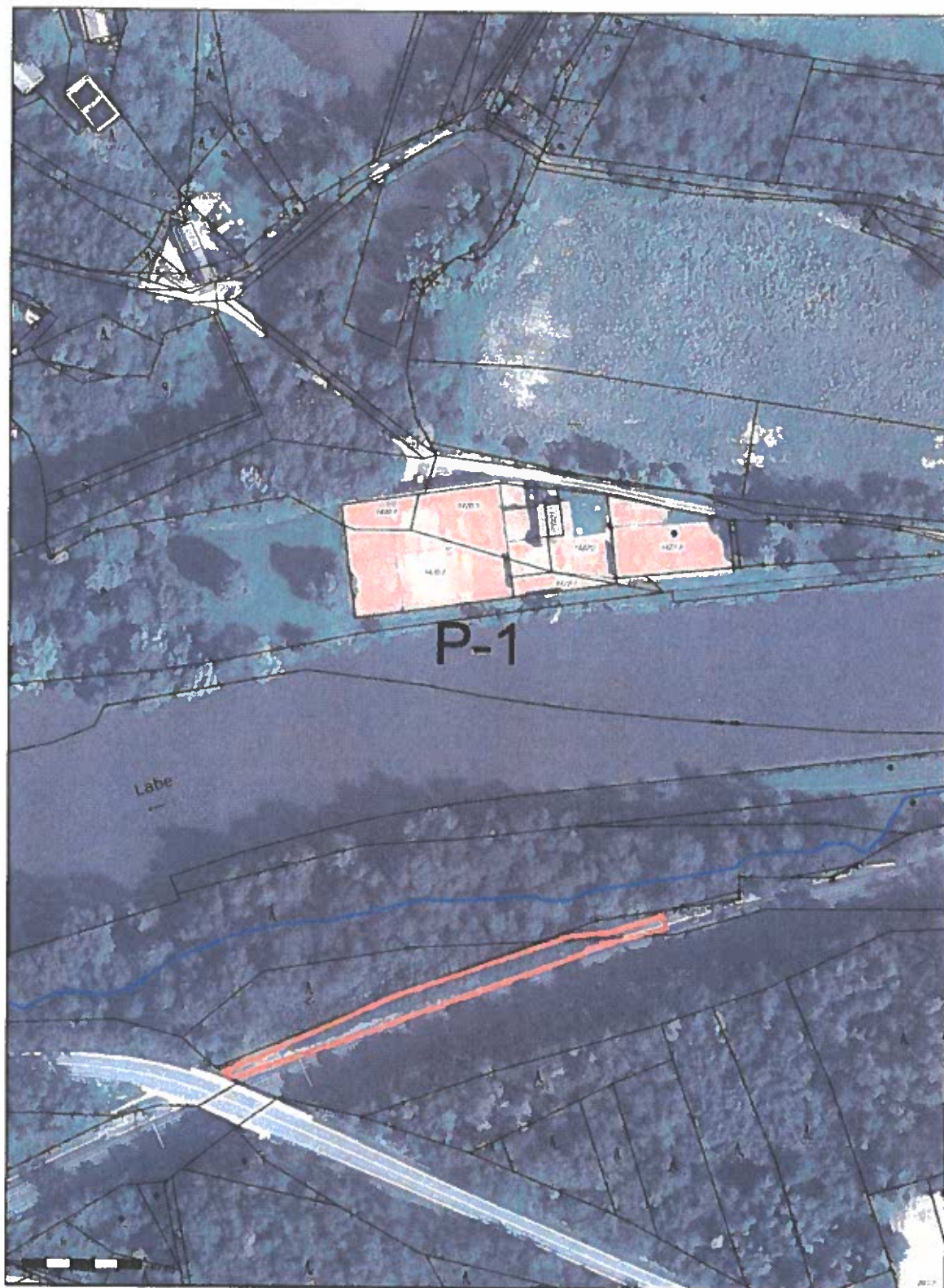
Podkladová data (c) ČUZK



www.cdt.cz

ČD - Telematika a.s. | akciová společnost | Korespondenční adresa: Pod Tábořem 369/8a | 190 00 Praha 9 | tel.: +420 972 225 555

Sídlo společnosti: Pernerova 2819/2a | 130 00 Praha 3 | IČ: 61459445 | DIČ: CZ61459445 | Vedená u Městského soudu v Praze, spisová značka B 8938





ČD-TELEMATIKA

Příloha k vyjádření číslo jednací: 1201906606

Situace: 2/3

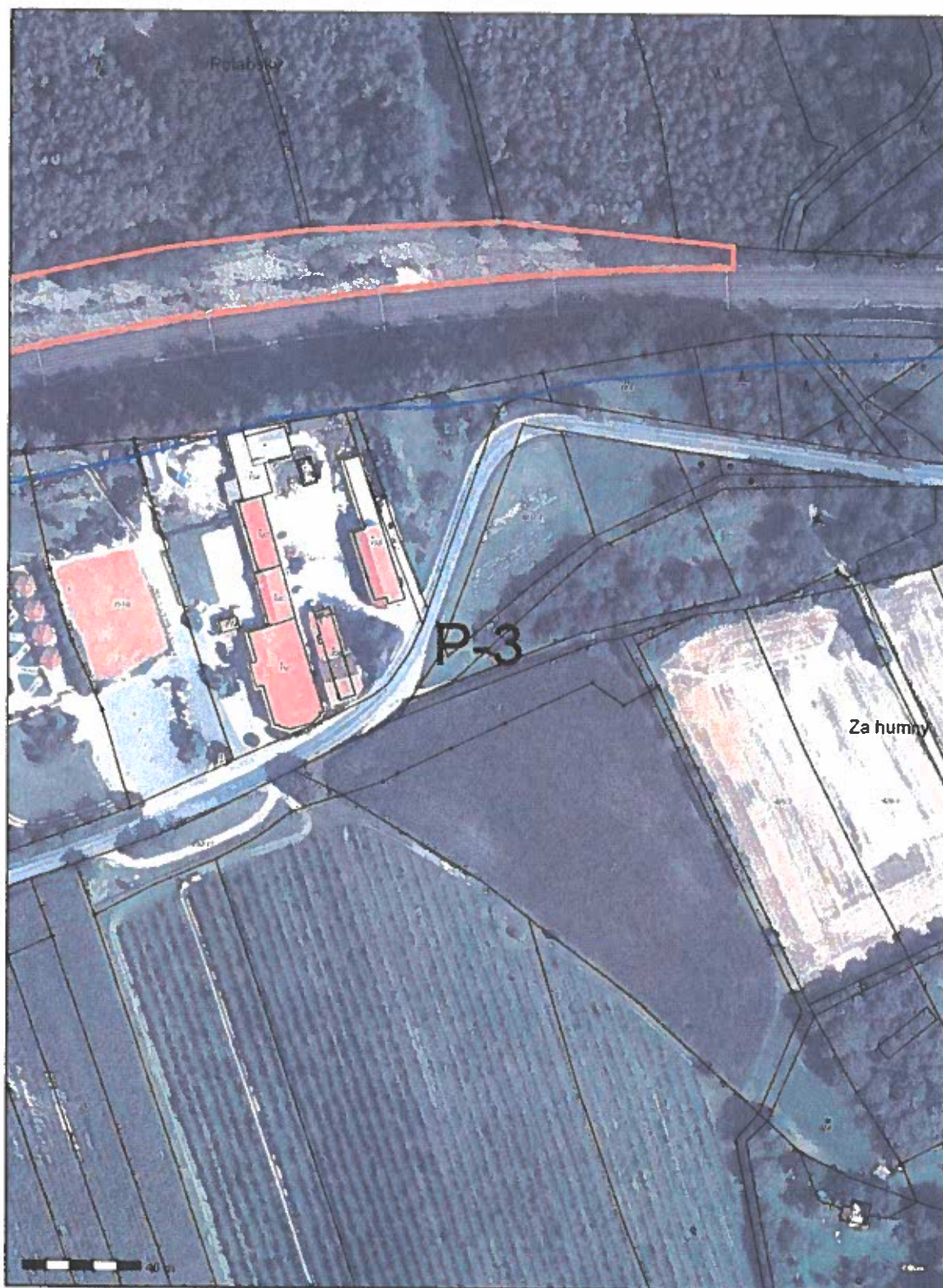
Podkladová data (c) ČUZK



www.cdt.cz

ČD - Telematika a.s. | akciová společnost | Korespondenční adresa: Pod Tábořem 369/8a | 190 00 Praha 9 | tel.: +420 972 225 555

Sídlo společnosti: Pernerova 2819/2a | 130 00 Praha 3 | IČ: 61459445 | DIČ: CZ61459445 | Vedená u Městského soudu v Praze, spisová značka B 8938





ČD - Telematika a.s.
Pověřená ČD a.s. k vyjádření
k zřízení v majetku ČD a.s.
a SZDC s.o.

ČD-TELEMATIKA

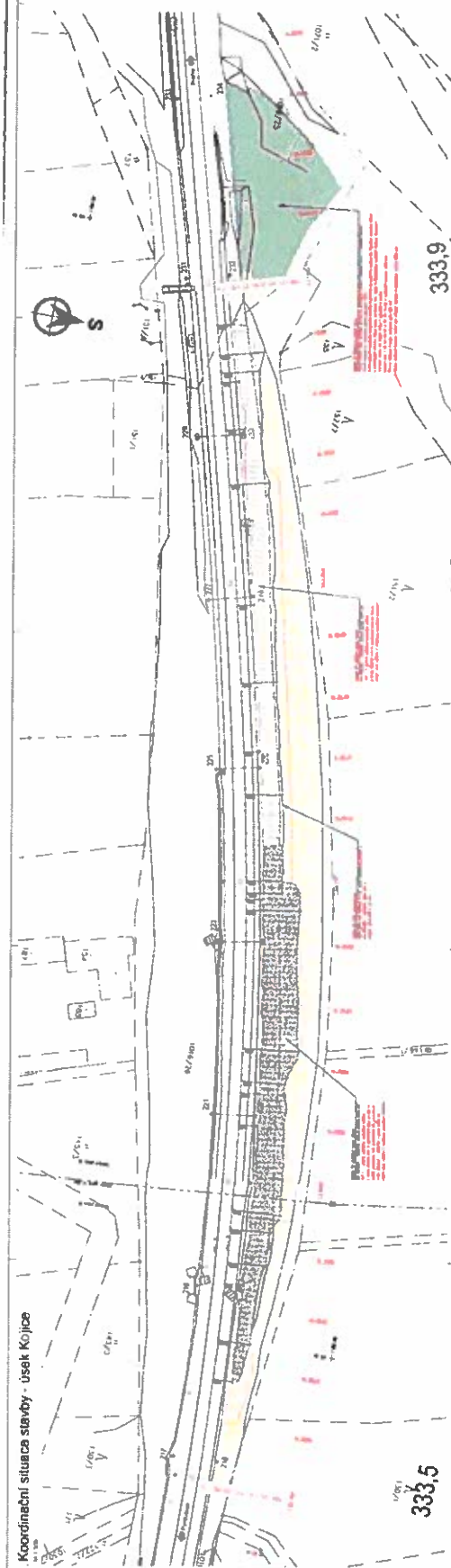
V zájmovém území se nenachází sdělovací
kabely v majetku Českých drah a.s.
Správy železniční dopravní cesty s.o.
nebo ČD - Telematiky a.s.

číslo 1101906606

Datum 16.4.2019 Podpis PHA

pro vyjádření platí 14 měsíců ode dne vydání

Koordinátní situace stavby - úsek Kojice



LEGENDA

- 1/101 - Trasa železniční tratě
- 1/102 - Trasa železniční tratě
- 1/103 - Trasa železniční tratě
- 1/104 - Trasa železniční tratě
- 1/105 - Trasa železniční tratě
- 1/106 - Trasa železniční tratě
- 1/107 - Trasa železniční tratě
- 1/108 - Trasa železniční tratě
- 1/109 - Trasa železniční tratě
- 1/110 - Trasa železniční tratě
- 1/111 - Trasa železniční tratě
- 1/112 - Trasa železniční tratě
- 1/113 - Trasa železniční tratě
- 1/114 - Trasa železniční tratě
- 1/115 - Trasa železniční tratě
- 1/116 - Trasa železniční tratě
- 1/117 - Trasa železniční tratě
- 1/118 - Trasa železniční tratě
- 1/119 - Trasa železniční tratě
- 1/120 - Trasa železniční tratě

Číslo	Název	Podpis	Podpis
1	1/101	1/101	1/101
2	1/102	1/102	1/102
3	1/103	1/103	1/103
4	1/104	1/104	1/104
5	1/105	1/105	1/105
6	1/106	1/106	1/106
7	1/107	1/107	1/107
8	1/108	1/108	1/108
9	1/109	1/109	1/109
10	1/110	1/110	1/110
11	1/111	1/111	1/111
12	1/112	1/112	1/112
13	1/113	1/113	1/113
14	1/114	1/114	1/114
15	1/115	1/115	1/115
16	1/116	1/116	1/116
17	1/117	1/117	1/117
18	1/118	1/118	1/118
19	1/119	1/119	1/119
20	1/120	1/120	1/120

Číslo	Název	Podpis	Podpis
1	1/101	1/101	1/101
2	1/102	1/102	1/102
3	1/103	1/103	1/103
4	1/104	1/104	1/104
5	1/105	1/105	1/105
6	1/106	1/106	1/106
7	1/107	1/107	1/107
8	1/108	1/108	1/108
9	1/109	1/109	1/109
10	1/110	1/110	1/110
11	1/111	1/111	1/111
12	1/112	1/112	1/112
13	1/113	1/113	1/113
14	1/114	1/114	1/114
15	1/115	1/115	1/115
16	1/116	1/116	1/116
17	1/117	1/117	1/117
18	1/118	1/118	1/118
19	1/119	1/119	1/119
20	1/120	1/120	1/120

Podmínky pro stavební činnosti v blízkosti komunikačních vedení ve vlastnictví ČD – Telematika a.s.

Vydané v souladu s ustanovením § 1751 a násl. zákona č. 89/2012 Sb. občanský zákoník v platném znění obchodní společnosti ČD – Telematika a.s., IČ: 614 59 445, se sídlem Praha 3, Pernerova 2819/2a, 130 00, spisová značka B 8938 vedená u Městského soudu v Praze (dále jen „ČD-T“)

1. Předmět Podmínek

1.1 Co obsahují: Tyto Podmínky obsahují:

- povinnosti stavebníka jemu stanovené obecně závaznými právními předpisy České republiky, na jejichž dodržování ČD-T trvá,
- povinnosti určené stavebníkovi ČD-T z titulu vlastnického práva ke komunikačnímu vedení, které je stavbou stavebníka dotčeno, a dále
- závazný způsob pro vytyčení trasy komunikačního vedení ve vlastnictví ČD-T.

2. Pojmy užívané v Podmínkách

- Stavebník:** stavebníkem se dle těchto Podmínek rozumí osoba, která pro sebe žádá vydání stavebního povolení nebo ohlašuje provedení stavby, terénní úpravy nebo zařízení a dále osoba, která výše uvedené provádí, pokud nejde o stavebního podnikatele realizujícího stavbu v rámci své podnikatelské činnosti.
- ZoEK:** zákon č. 127/2005 Sb. o elektronických komunikacích v platném znění
- StavZ:** zákon č. 183/2006 Sb. o územním plánování a stavebním řádu v platném znění
- Komunikační vedení:** síť elektronických komunikací, tak jak je tato vymezena v § 2 písm. h) ZoEK, ve vlastnictví ČD-T
- Kontaktní osoba:** Milan Vacek, tel. +420 724 062 783, milan.vacek@cdt.cz
- Ochranné pásmo komunikačního vedení:** pásmo, které u podzemního komunikačního vedení činí 1,0m po stranách krajního vedení.
- Smluvní podmínky:** Tyto Podmínky tvoří v případě uzavření smluvního vztahu se stavebníkem spolu s platnou smlouvou „smluvní podmínky“.
- Veškeré ostatní pojmy užívané těmito Podmínkami je nutné vykládat dle obecně závazných právních předpisů, zejména pak dle StavZ a ZoEK

3. Povinnosti stavebníka při stavbě

- Pro účely překládky komunikačního vedení ve vlastnictví ČD-T je stavebník povinen uzavřít se společností ČD-T smlouvu o realizaci přeložky kabelových sítí ČD – Telematika a.s.
Dle §104 odst.17 ZoEK nese stavebník, který vyvolal překládku komunikačního vedení, náklady spojené s nezbytnými úpravami dotčeného úseku vedení sítě elektronických komunikací, a to na úrovni stávajícího technického řešení
- Stavebník je povinen, v souladu se ZoEK, učinit veškerá potřebná opatření k tomu, aby nedošlo k poškození komunikačních vedení stavebními pracemi, zejména tím, že:
 - pisemně vyrozumí organizaci, která vydala vyjádření, o svém úmyslu provádět stavební práce v blízkosti komunikačního vedení a to nejméně 15 dnů předem,
 - před zahájením zemních prací zajistí vytyčení polohy komunikačního vedení přímo na staveništi,
 - zajistí, aby nebyly prováděny zemní práce, nebo terénní úpravy v ochranném pásmu komunikačního vedení bez souhlasu jeho vlastníka, tj. ČD-T,
 - prokazatelně seznámí všechny pracovníky, kteří budou provádět práce, s polohou komunikačního vedení,
 - zajistí odpovídající ochranu komunikačního vedení dle obecně závazných právních předpisů a norem, pokud bude jeho trasa pojižděna vozidly nebo stavební mechanizací.

www.cdt.cz

- provede výkop kontrolních sond v případě jakýchkoliv pochybností o trase komunikačního vedení vyznačené ve výkresové dokumentaci,
 - vyzve ČD-T prostřednictvím kontaktní osoby k provedení kontroly před ukončením stavebních prací, zda nebylo pracemi zasazeno do komunikačního vedení nebo jeho ochranného pásma, nebo zda není poškozeno a zda byly dodrženy příslušné normy a podmínky stanovené ČD-T,
 - zajistí, aby nad trasou komunikačního vedení nebyly budovány skládky, zařízení a vysazovány trvalé porosty, které by znemožnily přístup ke komunikačnímu vedení (např. trvalých parkovišť, apod.),
 - nesníží ani nezvýší bez souhlasu ČD-T krytí trasy komunikačního vedení,
 - zajistí, aby při případném křížení, nebo souběžných podzemních sítí byla dodržena ČSN 73 6005 „Prostorové uspořádání sítí technického vybavení“,
 - bude provádět veškeré práce dle podmínek stanovených obecně závaznými právními předpisy, zejména pak ZoEK, StávZ a zákon č. 266/1994 Sb. (zákon o drahách),
 - bude při provádění zemních prací dodržena ČSN 73 6133 „Návrh a provádění zemního tělesa pozemních komunikací“, ČSN 33 2160 „Předpisy pro ochranu sdělovacích vedení a zařízení před nebezpečnými vlivy trojfázových vedení VN, VVN a ZVV“ a ČSN 33 2000-5-54 ed. 3 „Uzemnění a ochranné vodiče“,
 - neprodleně ohlásí případné poškození komunikačního vedení kontaktní osobě a na dohledové centrum sítě ČD-T,
tel: +420 210 021 666,
 - ohlásí kontaktní osobě ukončení stavby servisu kab. sítí, který vydal vyjádření a jeho pozvání ke všem úkonům v řízení o povolení užívání stavby.
- 3.3. Stavebník je srozuměn s tím, že nedodržením těchto podmínek může dojít k hrubému porušení zákona č. 266/1994 Sb. zákon o drahách a ke spáchání správního deliktu podle ZoEK. Dle § 118 odst. 22 písm. a) ZoEK může být stavebníkovi za uvedený správní delikt uložena pokuta až do výše 2 000 000,- Kč. Dle § 119 odst. 7 ZoEK může být stavebníkovi za uvedený přestupek uložena pokuta až do výše 100 000,- Kč. Tím však není dotčeno právo ČD-T požadovat po stavebníkovi náhradu škody, a to jak škody skutečné, tak ušlého zisku. Stavebník je srozuměn s tím, že nese veškeré náklady na uvedení komunikačního vedení do původního stavu v případě, že dojde v souvislosti s realizací stavby k jeho poškození.
- 3.4. **Veškeré činnosti spojené s manipulací, přeložkami či překládkami komunikačních vedení jsou nezadatelné a je oprávněna je vykonávat pouze ČD-T.**
4. **Povinnosti stavebníka při vytyčování trasy komunikačního vedení ve vlastnictví ČD-T**
- 4.1 Stavebník je povinen zadat sdělení polohy a vytyčení trasy komunikačního vedení výlučně ČD-T, prostřednictvím kontaktní osoby uvedené shora. Cena uvedených činností bude stanovena dle platného ceníku ČD-T.
 - 4.2 Je-li vytyčení stavebníkem požadováno do tří (3) dnů od data doručení žádosti (objednávky) na vytyčení, bude do celkové částky za vytyčení připočten expresní příplatek ve výši 30% z celkové částky.
 - 4.3 V případě, kdy musí být vytyčení provedeno geodetickou kanceláří, nese stavebník veškeré náklady s tím spojené.
 - 4.4 Vytyčení komunikačního vedení bude provedeno na základě písemné objednávky zaslané nejméně čtrnáct (14) dnů před požadovaným termínem, případně do pěti (5) dnů před požadovaným termínem, je-li vytyčení požadováno expresně do tří (3) dnů dle bodu 4.2. Objednávka bude minimálně obsahovat: číslo vyjádření, jeho datum vydání, IČO, DIČ a bankovní spojení stavebníka. Jako dodavatel pak bude objednávkou specifikována obchodní společnost ČD-T dle identifikátorů uvedených v záhlaví těchto Podmínek. Objednávka musí být doručena na adresu provozovny ČD-T, Centrální podatelna – U2, Pod Táborem 369/8a, 190 01 Praha 9.
 - 4.5 Termín, způsob a formu vytyčení je možno řešit individuálně po telefonické dohodě s kontaktní osobou.

Podmínky nabývají účinnosti dne 17. 8. 2017



ČD - Telematika a.s.
Servis kabelových sítí Praha
skupina ochrany a dokumentace
Pod Táborem 369/8a, 190 00 Praha 9
DIČ: CZ61459445
Tel.: +420 972 253 495
cdt@cdt.cz, www.cdt.cz

98

www.cdt.cz



Správa železniční dopravní cesty, státní organizace
Technická ústředna dopravní cesty
Malletova 10/2363, 190 00 Praha 9 - Libeň

Všeobecné podmínky pro činnosti na kabelech v majetku Správy železniční dopravní cesty s.o. (ve správě Technické ústředny dopravní cesty)

Schváleno SZDC – TÚDC č.j.: 4856/2016-SZDC-TÚDC-ÚATT ze dne: 10. 6. 2016

ČD - Telematika a.s. jako organizace udržující, je na základě smluvního vztahu odpovědná za zajištění provozu, dohledu, servisu a údržby na zařízeních telekomunikační infrastruktury Správy železniční dopravní cesty s.o. ve správě Technické ústředny dopravní cesty (dále jen SZDC)

Stavebník pracující v blízkosti kabelového vedení, nebo manipulující s kabelovým vedením v majetku SZDC je povinen učinit veškerá potřebná opatření tak, aby nedošlo k poškození nebo zhoršení kvality telekomunikačních vedení a zařízení stavebními pracemi, zejména tím, že zajistí:

- aby projektová dokumentace byla zpracovaná dle platné legislativy. V polohopisných výkresech dokumentace je nutno uvádět železniční kilometry (jestliže se jedná o ochranné pásmo dráhy)
- aby činnosti na majetku SZDC uvedené již ve stupni dokumentace pro územní řízení byly v souladu s technickými kvalitativními podmínkami staveb státních drah.
- pisemné vyrozumění organizaci udržující, o zahájení prací a to nejméně 15 dnů předem
- aby před zahájením zemních prací bylo pracovníky ČD - Telematika a.s. (kontakty naleznete na www.cdt.cz, sekce O nás – Informace pro stavebníky - Vytyčení trasy telekomunikačního vedení, kontrola na stavbě) provedeno vytyčení polohy podzemního telekomunikačního vedení a zařízení přímo ve staveništi (trase),
- prokazatelné seznámení pracovníků, kteří budou provádět práce, s polohou vedení (zařízení),
- upozornění organizace provádějící zemní práce na možnou odchylku uloženého vedení (zařízení) od polohy vyznačené ve výkresové dokumentaci,
- upozornění pracovníků, aby dbali při pracích v těchto místech největší opatrnosti a nepoužívali zde nevhodné nářadí, a také ve vzdálenosti nejméně 1,5m po každé straně vyznačené trasy vedení (zařízení) používali pouze ruční kopání
- řádné zabezpečení odkrytého podzemního telekomunikačního vedení (zařízení) proti poškození, zcizení a řádné zajištění výkopů případně včetně osvětlení,
- odpovídající ochranu kabelů a ochranu kabelové trasy dle platných norem, pokud bude trasa kabelů pojižděna vozidly nebo stavební mechanizací,
- ochranu kabelů v místech, kde kabel vystupuje ze země (vstupy do budov, rozvaděčů, na sloupy, trasy kabelu na mostech a propustech, apod.) a také kabelových vedení a závěrů v objektech
- odpovídající ochranu příslušenství kabelových tras (ochranné a označující prvky, tzn. žláby, chráničky, HDPE trubky, kabelové označovníky, markery, ...)
- aby organizace provádějící zemní práce ztuhlila zeminu pod kabelem před jeho zakrytím po vrstvách (záhozem) a vyzvala ČD - Telematika a.s. (kontakty naleznete na www.cdt.cz, sekce O nás – Informace pro stavebníky - Vytyčení trasy telekomunikačního vedení, kontrola na stavbě) k provedení kontroly před zakrytím kabelu, zda není vedení (zařízení) viditelně poškozeno a zda byly dodrženy příslušné normy a stanovené podmínky,
- aby nad kabelovou trasou a v jejím ochranném pásmu byl dodržován zákaz skládek, deponií materiálu, vysazování trvalých porostů a budování zařízení, která by znemožnila přístup ke kabelům. Bez souhlasu správce nesnižovat, ani nezvyšovat vrstvu zeminy nad kabelovou trasou,
- aby při křížení, příp. souběžích podzemních telekomunikačních vedení byla dodržena ČSN 73 6005 „Prostorové uspořádání sítí technického vybavení“,
- aby při provádění zemních prací byla dodržena ČSN 73 3050 „Zemní práce“ zejména čl.20 a 21, ČSN 33 2160 „Předpisy pro ochranu sdělovacích vedení a zařízení před nebezpečnými vlivy trojfázových vedení VN, VVN a ZVV a ČSN 33 2000-5-54 „Územnění a ochranné vodiče“
- neprodlené ohlášení každého poškození podzemního telekomunikačního vedení a zařízení organizaci ČD - Telematika a.s. (telefonicky HELP DESK: +420 972 110 000)
- ohlášení ukončení stavby organizaci udržující, včetně správce a jeho pozvání ke kolaudačnímu řízení,
- aby při provádění prací byly respektovány podmínky vyplývající ze zákona 127/2005 Sb., O elektronických komunikacích, zákona 266/1994 Sb., Zákon o drahách a zákonu 183/2006 Sb., Stavební zákon včetně platných prováděcích vyhlášek,
- provedení prací (včetně projektování) na telekomunikačním vedení (zařízení) organizací, jejíž pracovníci provádějící práce mají platné příslušné odborné oprávnění k práci na železničním telekomunikačním zařízení, dle zákona o drahách č.266/1994Sb., „Podmínky odborné způsobilosti“ výše uvedeného zákona a vyhl.č.101/1995 Sb., a příslušných výnosů SZDC (zejména Předpisem SZDC Zam 1). Toto (časově omezené) oprávnění lze získat složením příslušné odborné zkoušky u ředitelství SZDC.
- uzavření „Smlouvy o vynucené překládce podzemního komunikačního vedení“ se správcem kabelu (Správa železniční dopravní cesty s.o., Technická ústředna dopravní cesty, Malletova 10/2363, 190 00 Praha 9 – Libeň) v případě kdy je telekomunikační vedení (zařízení) položeno nebo jeho poloha změněna mimo pozemky SZDC,
- ověření výškového umístění vedení (zařízení) ručně kopanými sondami vzhledem k tomu, že správce neodpovídá za změny provedené bez jeho vědomí nad trasou vedení (zařízení)

Nedodržení těchto podmínek je hrubým porušením právní povinnosti podle zákona 127/2005 Sb., O elektronických komunikacích, zákona 266/1994 Sb., Zákon o drahách.

Případné rozpory nebo výjimky z jednotlivých ustanovení řeší správce SZDC kterým je: Správa železniční dopravní cesty s.o. Technická ústředna dopravní cesty se sídlem Praha 9 - Libeň, Malletova 10/2363.

Obchodní firma

Správa železniční dopravní cesty, státní organizace

Sídlo Praha 1 – Nové Město, Dlážděná 1003/7, PSČ 110 00

Zápis v obch. rejstříku Městský soud v Praze spis. značka A 48384

www.szdc.cz

Doručovací adresa

Správa železniční dopravní cesty, státní organizace

Technická ústředna dopravní cesty

Malletova 10/2363, 190 00 Praha 9 – Libeň

www.tudc.cz



ČD - Telematika a.s.

Servis kabelových sítí Praha

skupina ochrany a dokumentace

Pod Táborem 369/IIIa, 190 00 Praha 9

DIČ: CZ61459445

Tel.: +420 972 253 495

cdi@cdl.cz, www.cdi.cz

Technická ústředna založena 1957



1. nejpřímější: SZDC má zaveden integrovaný a plán management, za který je v souladu s normou ISO 9001 a ISO 17021. Nechceme se na další tři sítě "nebo" vybrané